



GOLDEN TULIP DOUARNENEZ - HÔTEL & SPA****

L'HÔTEL GOLDEN TULIP**** VOUS ACCUEILLE DANS UN CADRE UNIQUE



LA SITUATION

Situé à la pointe de la Bretagne, moins de 30 km de Quimper, 15 km de Locronan, le Golden Tulip**** vous accueille dans un environnement privilégié, face à la mer, au cœur du Valdys Resort de Douarnenez.

LES PRESTATIONS

Tout type de prestations professionnelles ou privées : réunions, séminaires, journées incentives, repas d'affaires privatisés, conférences, assemblées générales, cocktails, petits-déjeuners de travail.

LES SALLES

SALLE	TAILLE	U	RÉUNION	CLASSE	THÉÂTRE	COCKTAIL
Coulinec	55 m ²	25 personnes	20 personnes	30 personnes	50 personnes	50 personnes
Sables Blancs	71 m ²	32 personnes	25 personnes	35 personnes	64 personnes	64 personnes
Coulinec + Sables Blancs	127 m ²	55 personnes	45 personnes	65 personnes	100 personnes	100 personnes
Salle du Leyde	55 m ²	25 personnes	20 personnes	30 personnes	50 personnes	50 personnes
Terrasse jardin	55 m ²					20 personnes

LES ÉQUIPEMENTS

Compris dans le forfait : écran, vidéoprojecteur, paper-board, feutres, crayons + blocs-notes, eaux, sonorisation avec micros HF, WIFI gratuit. Photocopies et fax à la réception de l'hôtel. Tout autre matériel sur devis.



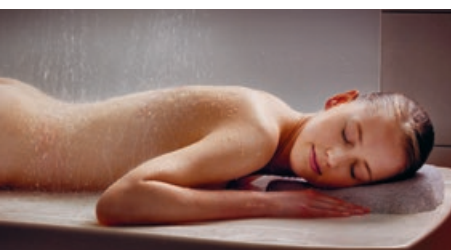
L' HÉBERGEMENT

- 20 chambres **Confort** (20 m²) : lit king size, salle de bain avec douche, sèche-cheveux, coffre-fort, télévision écran plat 82 cm (Canal+, Canal+ Cinéma, Canal+ Sport), téléphone, wifi, plateau de courtoisie. Option vue mer possible.
- 22 chambres **Privilège** (26 m²) : lit king size, salle de bain avec douche ou baignoire, sèche-cheveux, coffre-fort, espace cuisine, télévision écran plat 82 cm (Canal+, Canal+ Cinéma, Canal+ Sport), téléphone, wifi, plateau de courtoisie. Option vue mer possible.
- 3 **Suites Juniors** (33 à 38 m²) : lit king size, salle de bain avec baignoire, sèche-cheveux, coffre-fort, espace cuisine, télévision écran plat 82 cm (Canal+, Canal+ Cinéma, Canal+ Sport), téléphone, wifi, plateau de courtoisie. Prêt de matériel bébé sur demande.
- 6 **Suites De Luxe** (34 à 39 m²) : lit king size, salle de bain avec douche et baignoire, sèche-cheveux, jacuzzi privatif, coffre-fort, espace cuisine, télévision écran plat 82 cm (Canal+, Canal+ Cinéma, Canal+ Sport), téléphone, wifi, plateau de courtoisie. Vue mer.

LA RESTAURATION

Notre chef, vous fait découvrir les saveurs de sa cuisine du marché, que vous dégusterez face à la mer. Le menu séminaire est composé d'une entrée, d'un plat, d'un dessert et d'un café.

LES ACTIVITÉS



L'ESPACE AQUA DÉTENTE : Accès gratuit et inclus dans les forfaits semi-résidentiels et résidentiels. Piscine ludique d'eau de mer chauffée à 31° avec cols de cygne et jets massants sous-marins, rivière de marche, jacuzzis, sauna, hammam, salle de repos et salle de cardio-training avec vue sur la mer, tisanderie.

LES SOINS THALASSO & SPA : à partir de 36 €. Nous consulter pour plus de détails.

LES AUTRES LOISIRS : balade à vélo, sports nautiques, randonnée pédestre sur les sentiers douaniers, visite du port musée.

LES TARIFS & FORMULES



JOURNÉE D'ÉTUDE / À partir de 58 € par personne

• Location de salle • 2 pauses* • 1 déjeuner**

SÉMINAIRE SEMI-RÉSIDENTIEL / À partir de 164 € par personne en chambre twin

• Location de salle • 2 pauses* • 1 nuit • 1 petit-déjeuner • 1 déjeuner** ou 1 dîner**

SÉMINAIRE RÉSIDENTIEL / À partir de 199 € par personne en chambre twin

• Location de salle • 2 pauses* • 1 nuit • 1 petit-déjeuner • 1 déjeuner** • 1 dîner**

LOCATION DE SALLE

• Salle séminaire / À partir de 80 € demi-journée / 150 € la journée

LE SUR-MESURE / Sur devis

• Sur simple demande, nous organisons vos apéritifs et cocktails, vos activités de groupe (incentive, stimulation...)

*Pause : café ou thé, jus de fruits, viennoiseries.

**Déjeuner / Dîner : entrée, plat, dessert, eau minérale ou gazeuse, café ou thé.

Tarifs TTC valables jusqu'au 31/12/2019, pour un minimum de 10 personnes.



ACCÈS DOUARNENEZ

- Par train : gare TGV Quimper puis navette (26 km) (nous contacter pour horaires et tarifs)
- Par avion : aéroport de Quimper puis navette (23 km) (nous contacter pour horaires et tarifs)
- Par route : de Rennes, voie express direction Lorient, puis suivre Quimper, sortie Douarnenez. À Douarnenez, suivre la direction de Tréboul/Plage des Sables Blancs.

Ils nous font confiance :
SAS Verlingue, Club des Entreprises
de Cornouaille, La Poste, Castorama....